

*Consorzio Nazionale per la raccolta, il riciclo ed il recupero  
degli imballaggi in plastica*



***CHI siamo***  
***COSA facciamo***  
***COME lo facciamo***

# Plastiche, non solo imballaggi

## Plastics demand by segment 2018

Distribution of European (EU28+NO/CH) plastics converters demand by segment in 2018. Packaging and Building & Construction by far represent the largest end-use markets. The third biggest end-use market is the Automotive industry.

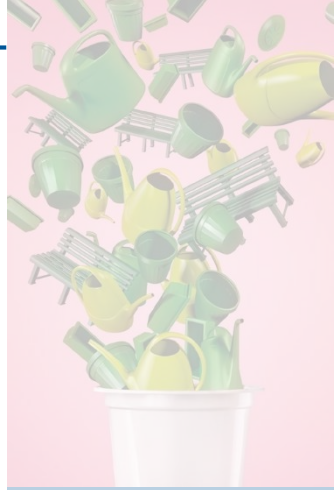
SOURCE: PlasticsEurope Market Research Group (PEMRG) and Convensio Market & Strategy GmbH



## Plastics demand by segments and polymer types in 2018. Total 51.2 M t

Data for EU28+NO/CH.

SOURCE: PlasticsEurope Market Research Group (PEMRG) and Convensio Market & Strategy GmbH

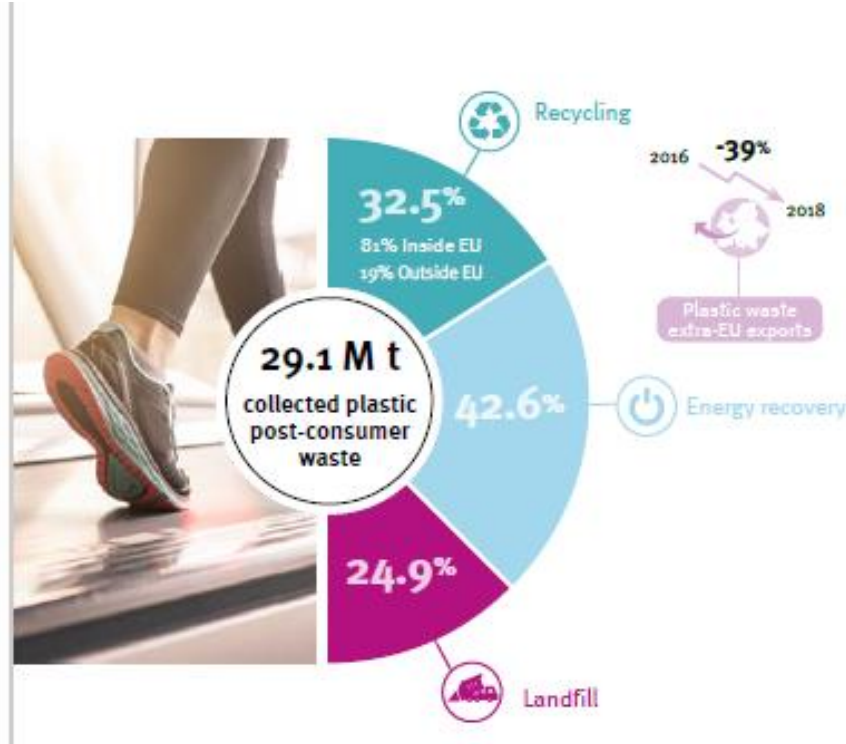
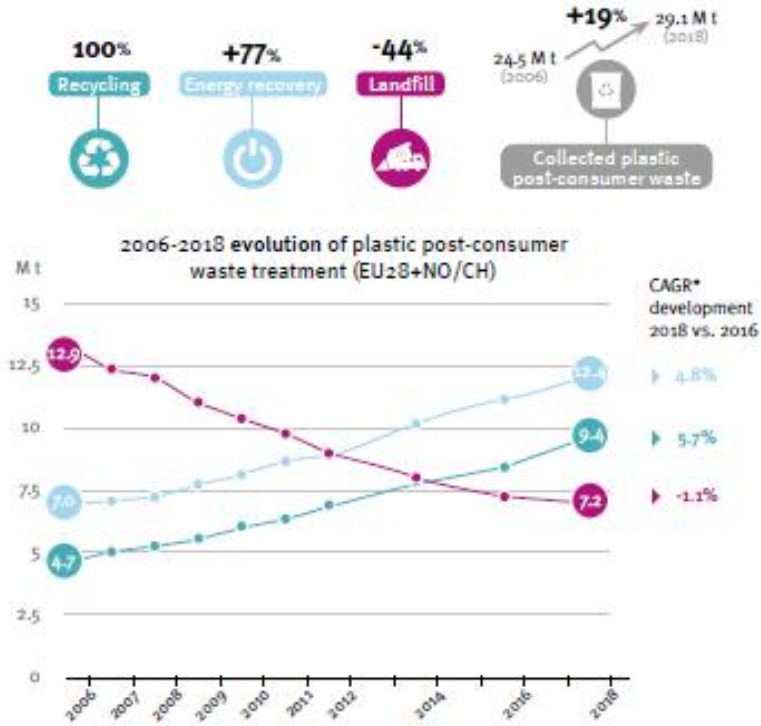


# La lunga strada verso la circolarità

Since 2006, the amount of plastic waste sent to recycling has doubled

However, 25% of plastic post-consumer waste was still sent to landfill in 2018.

SOURCE: Convensio Market & Strategy GmbH



Plastic post-consumer waste treatment in 2018

In 2018, 29.1 million tonnes of plastic waste were collected in the EU28+NO/CH in order to be treated. Plastic waste exports outside the EU have decreased by 39% from 2016 to 2018.

SOURCE: Convensio Market & Strategy GmbH

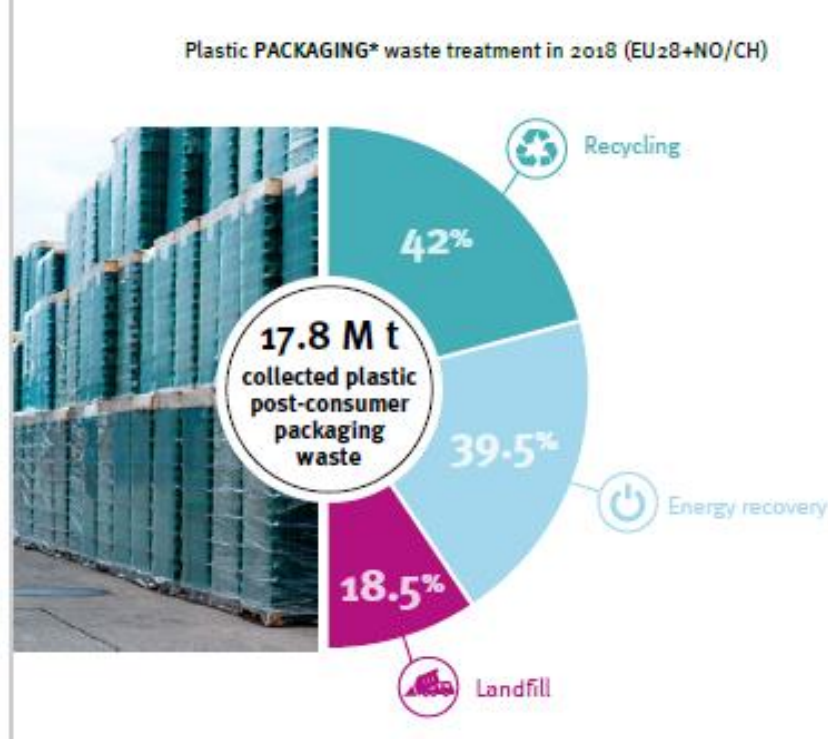


# Gli imballaggi

Since 2006, the quantity of plastic post-consumer packaging waste sent to recycling has increased by 92%

2018 data show a positive trend for recycling, however more than 18% of the waste is still sent to landfill.

SOURCE: Convensio Market & Strategy GmbH



**Recycling is the first option for plastic packaging waste**

In 2018, 17.8 million tonnes of plastic post-consumer packaging waste were collected in order to be treated.

SOURCE: Convensio Market & Strategy GmbH



# Come è messa l'Italia

Plastic post-consumer waste rates of recycling, energy recovery and landfill per country in 2018

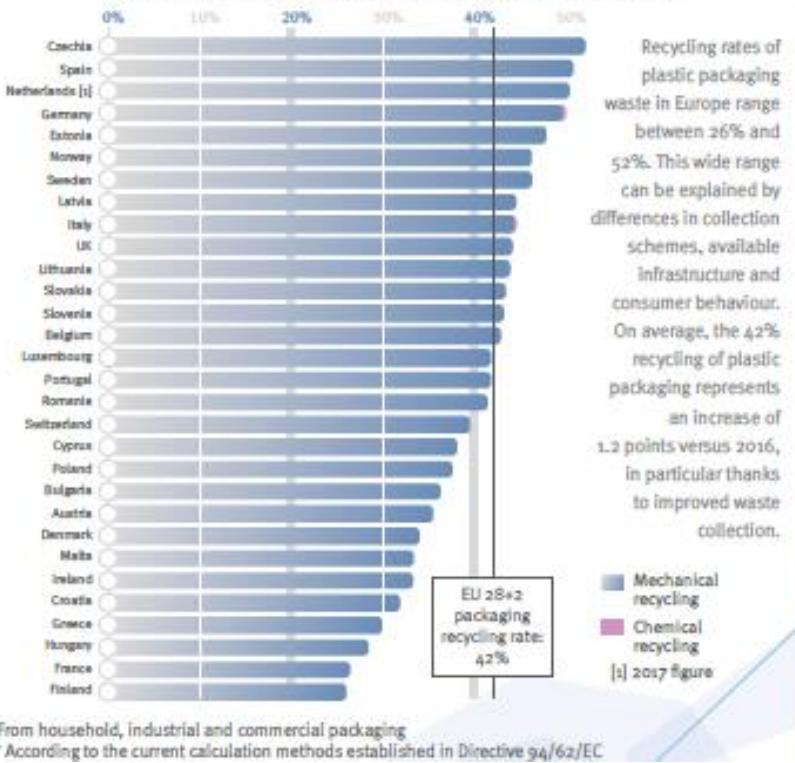


**Zero landfilling is needed to achieve the circular economy of plastics**

Countries with landfill restrictions of recyclable and recoverable waste have, on average, higher recycling rates of plastic post-consumer waste.

SOURCE: Convensio Market & Strategy GmbH

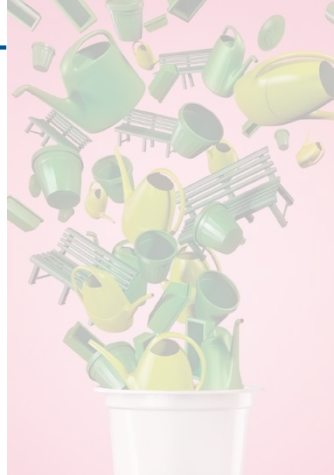
Plastic PACKAGING\* recycling rate\*\* per country in 2018



**Plastic packaging recycling**

The new Directive (EU) 2018/852 on Packaging and Packaging Waste sets higher recycling targets per material (50% for plastic packaging by 2025 and 55% by 2030), together with a new calculation method of recycling performances. This new method will start to be applicable for data of the year 2020.

SOURCE: Convensio Market & Strategy GmbH



# COREPLA FACTS & FIGURES\*



**1.378.384 t**

raccolta differenziata  
gestita

**728 mln €**

fatturato annuo



**7.345**

comuni serviti



**877.000 t**

CO2 risparmiata

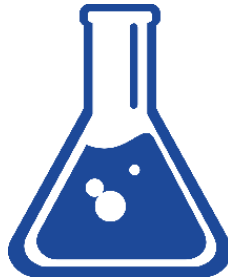
**70+**

clienti (riciclatori)



**33**

impianti di selezione



**20+**

prodotti differenti



**12.000+**

controlli qualità



**433.000 t**

plastica vergine risparmiata

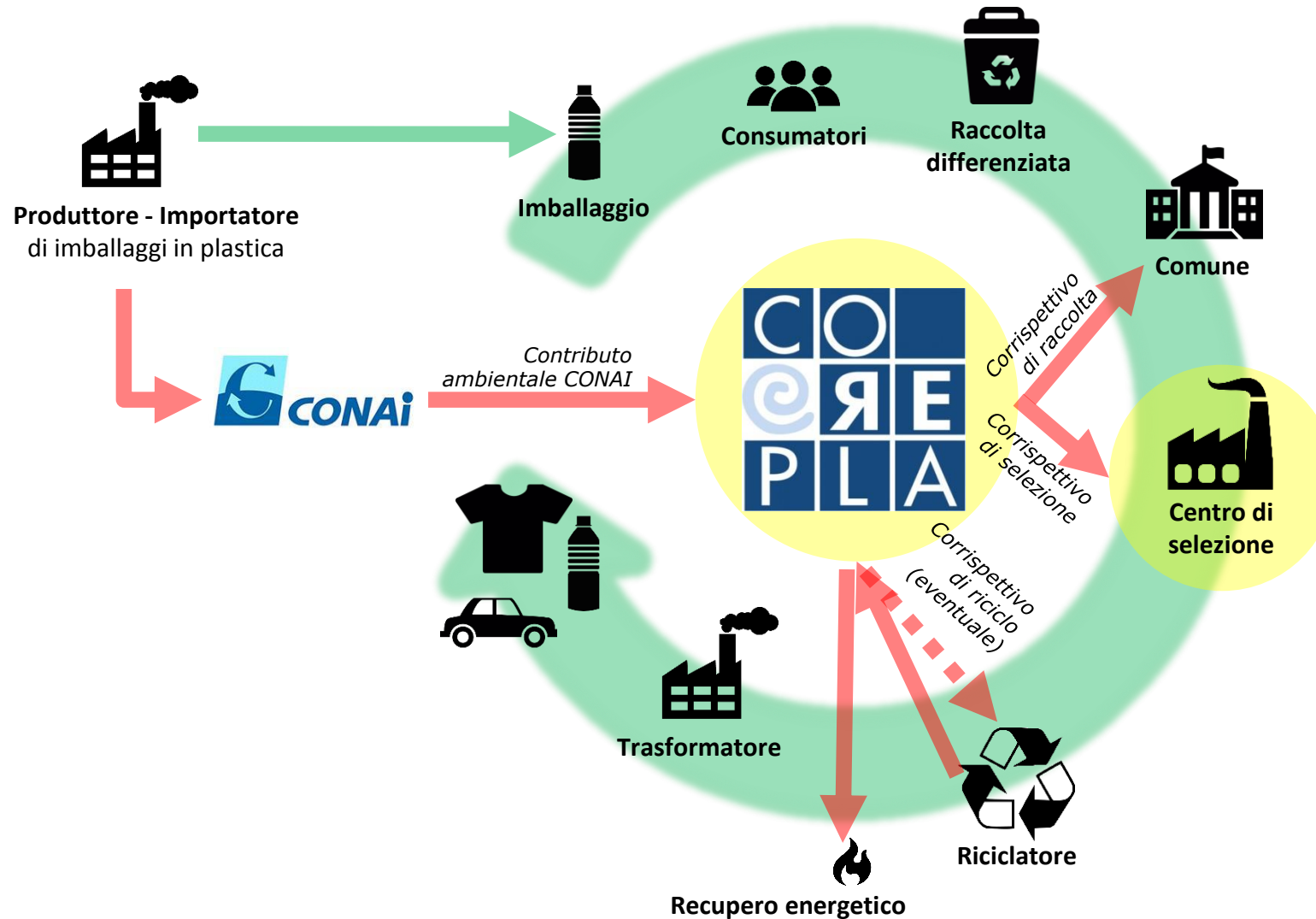
**617 kton**

prodotti avviati a  
riciclo



\* Anno 2019

# Il Sistema CONAI-COREPLA



- La mission di Corepla

- Il Sistema CONAI-COREPLA

- La filiera di Corepla

- Valorizzazione degli imballaggi in plastica: a che punto siamo

- Oggi vs Domani

- Oggi vs Domani – il contesto

- Oggi vs Domani – evoluzione/upgrade del modello impiantistico

- Modello impianto valorizzazione plastiche miste

- Vantaggi di un impianto integrato di selezione e riciclo

- Asset fondamentali

# Come si sostiene il sistema

Tabella fasce e contributi CAC €/t dal 1° gennaio 2021

FASCIA	DESCRIZIONE	€/ton
<b>A</b>	Imballaggi con una filiera industriale di selezione/riciclo efficace e consolidata, in prevalenza da circuito Commercio & Industria	<b>150</b>
<b>B1</b>	Imballaggi con una filiera industriale di selezione/riciclo efficace e consolidata, in prevalenza da circuito Domestico	<b>208</b>
<b>B2</b>	Imballaggi con una filiera industriale di selezione/riciclo in fase di consolidamento e sviluppo, da circuito Domestico e/o C&I	<b>560</b>
<b>C</b>	Imballaggi con attività sperimentali di selezione/riciclo in corso non selezionabili/riciclabili allo stato delle tecnologie attuali	<b>660</b>

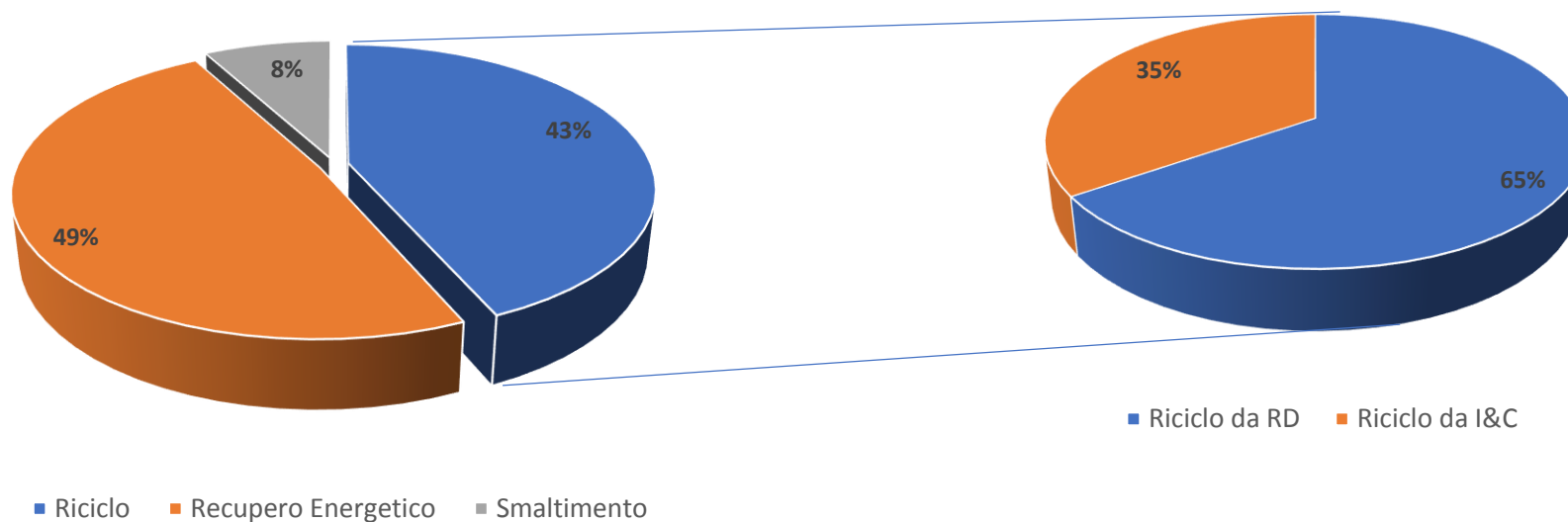


# Imnesso, urbano, commercio e industria

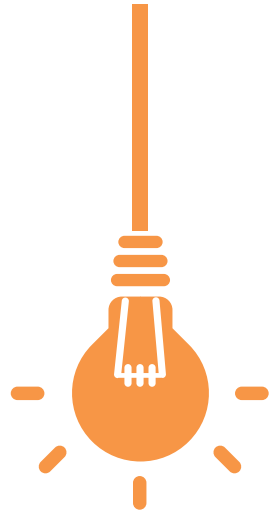
Dati 2019	Ton
<b>Imnesso al consumo*</b>	<b>2.083.880</b>
Riciclo	904.292
Recupero Energetico	1.013.322
Smaltimento	166.266

\* Gestione Corepla

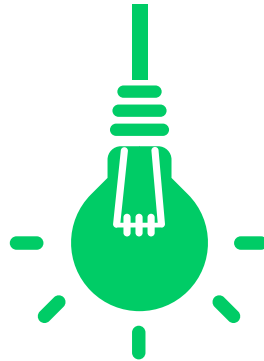
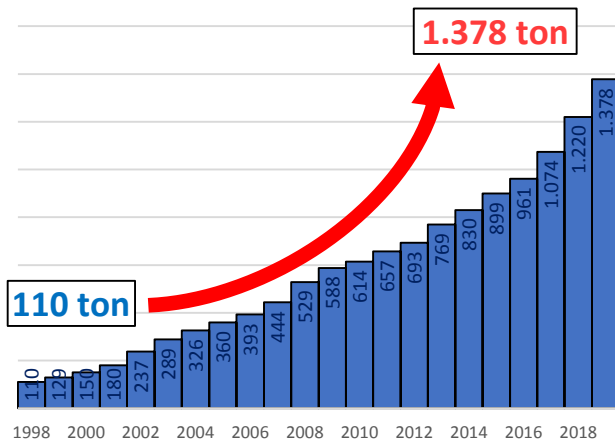
Dati 2019	Ton
<b>Totale Riciclo</b>	<b>904.292</b>
Riciclo da RD	590.682
Riciclo da I&C	313.610



# Valorizzazione degli imballaggi in plastica: a che punto siamo

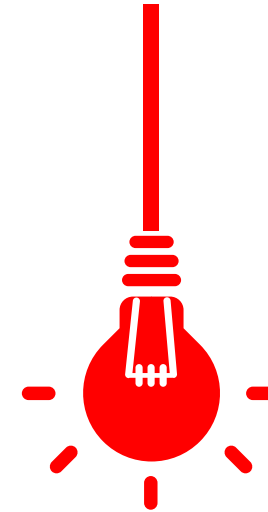


## Incremento q.tà raccolta

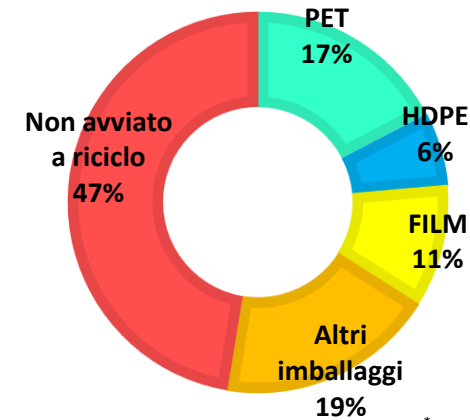


## Flessibilità produttiva

- PET
  - incolore
  - azzurrato
  - colorato
- Film
  - dimensione
  - colore
  - livello qualitativo
- PP rigido
- Mix poliolefinici
  - flessibile
  - rigido
- Vaschette PET
- PS rigido
- Altri prodotti su richiesta



## Non avviato a riciclo da RD\*



\* Anno 2019

• La mission di Corepla

• Il Sistema CONAI-COREPLA

• La filiera Corepla

• **Valorizzazione degli imballaggi in plastica: a che punto siamo**

• Oggi vs Domani



• Oggi vs Domani – il contesto

• Oggi vs Domani – evoluzione/upgrade del modello impiantistico

• Modello impianto valorizzazione plastiche miste

• Vantaggi di un impianto integrato di selezione e riciclo

• Asset fondamentali

# Esempi di applicazioni

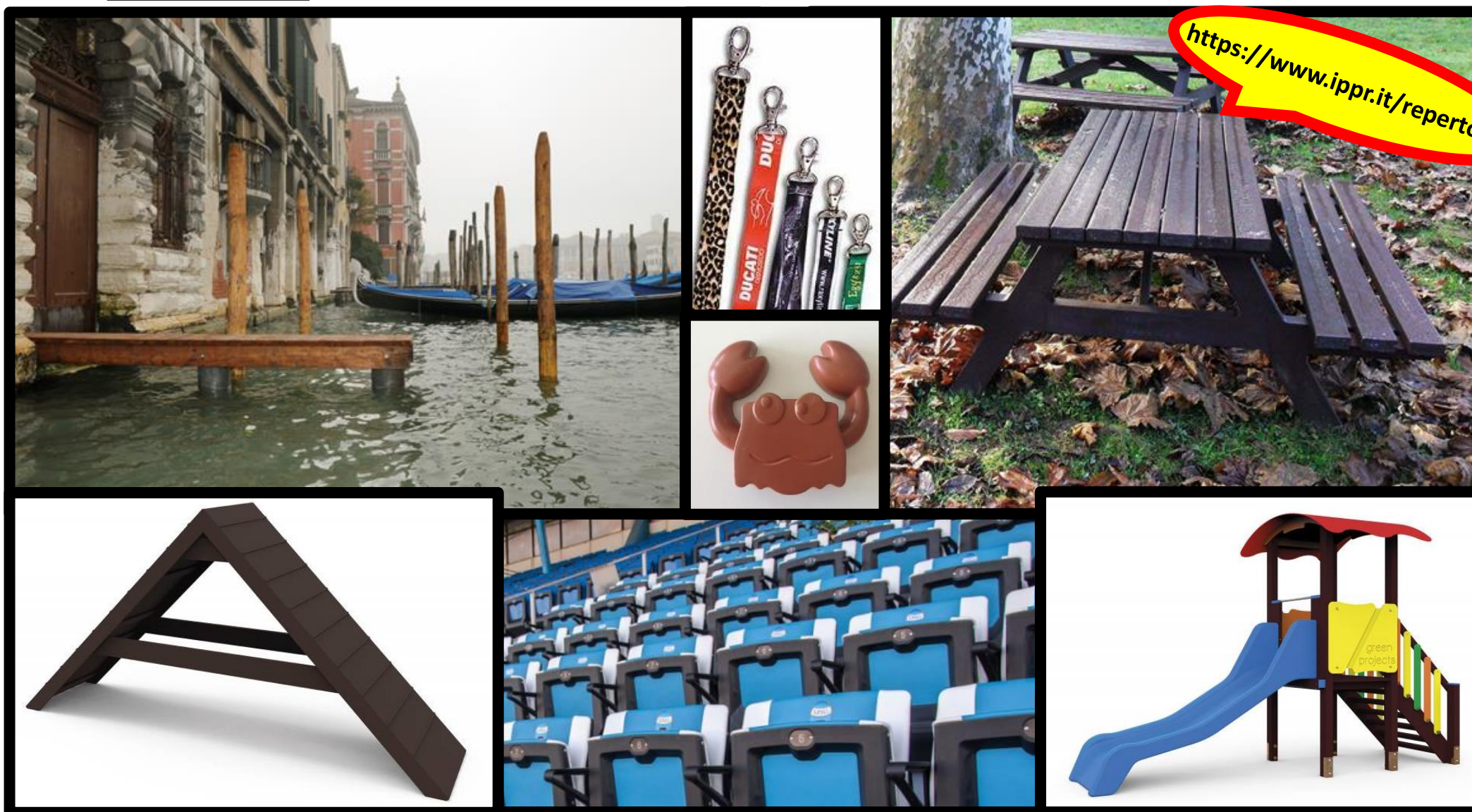


<https://www.ippr.it/repertorio>

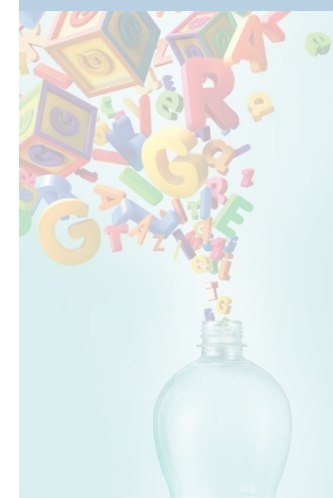


CO  
RE  
PLA

# Esempi di applicazioni



<https://www.ippr.it/repertorio>



# Valorizzazione degli imballaggi in plastica: le criticità

## Sfida della complessità

Società urbana vs. autoconsumo **COSA SI INTENDE?**  
plastic free

## Tecniche

Le «plastiche»  
Ciclo chiuso e ciclo aperto **QUALCHE ESEMPIO**

## Filiera industriale

Siti autorizzati  
Tecnologia  
Economie di scala  
Efficienza ambientale  
Sostenibilità economica

## Ognuno deve fare la propria parte **QUALCHE ESEMPIO**

Industria a monte  
Cittadini/consumatori  
Industria a valle  
Istituzioni

• *La mission di Corepla*

• *Il Sistema CONAI-COREPLA*

• *La filiera Corepla*

• **Valorizzazione degli imballaggi in plastica: a che punto siamo**

• *Oggi vs Domani*

• *Oggi vs Domani – il contesto*

• *Oggi vs Domani – evoluzione/upgrade del modello impiantistico*

• *Modello impianto valorizzazione plastiche miste*

• *Vantaggi di un impianto integrato di selezione e riciclo*

• *Asset fondamentali*



# GRAZIE PER IL TEMPO DEDICATOCI

## CONTATTI

marketing@corepla.it



<http://www.corepla.it/>



+39 02 760541



Via del Vecchio Politecnico, 3  
20121 Milano