

Venerdì 17 febbraio 2023 alle ore 20.00 presso il Centro Sociale Primavera di via Angeloni, 56 - Forlì

Comunità energetiche e autoconsumo collettivo.

Cosa sono? Benefici e contributi previsti.

Un'opportunità per i cittadini, per le imprese, per gli enti locali..... e per l'ambiente.

L'incontro è promosso dal comitato di quartiere di Ca'Ossi insieme all'Associazione Nuova Civiltà delle Macchine ed in collaborazione con FMI (Forlì Mobilità Integrata) ed il Comune di Forlì ed ha l'obiettivo di informare la cittadinanza sulle nuove disposizioni legislative europee, nazionali e regionali in materia di produzione energetica da fonti rinnovabili e sul nuovo sistema di incentivi attivo dal 1 marzo.

Saluto introduttivo: **Maria Adele Piazza** – Coordinatrice Comitato di Quartiere

Moderatore: **Andrea Zanfini** – Vice Pres. Ass. Nuova Civiltà delle Macchine – Energy Manager di Romagna Acque

Interventi:

- Introduzione - **Roberto Camporesi** - Presidente Ass. Nuova Civiltà delle Macchine
- **Francesco Tanzillo** - ART-ER
- **Samuele Branchetti** – ENEA – CROSS-TEC
- **Vincenzo Bongiorno** - Amministratore Unico FMI (Forlì Mobilità Integrata – azienda a controllo pubblico locale)
- **Claudio Maltoni** – Direttore FMI (Forlì Mobilità Integrata – azienda a controllo pubblico locale)
- **Emiliano Galanti** – Legacoop Romagna – Resp. Progetto Comunità energetiche cooperative

Al termine degli interventi è previsto un ampio spazio per domande/risposte



ASSOCIAZIONE
NUOVA CIVILTÀ
DELLE MACCHINE



ART-ER
ATTRATTIVITÀ
RICERCA
TERRITORIO

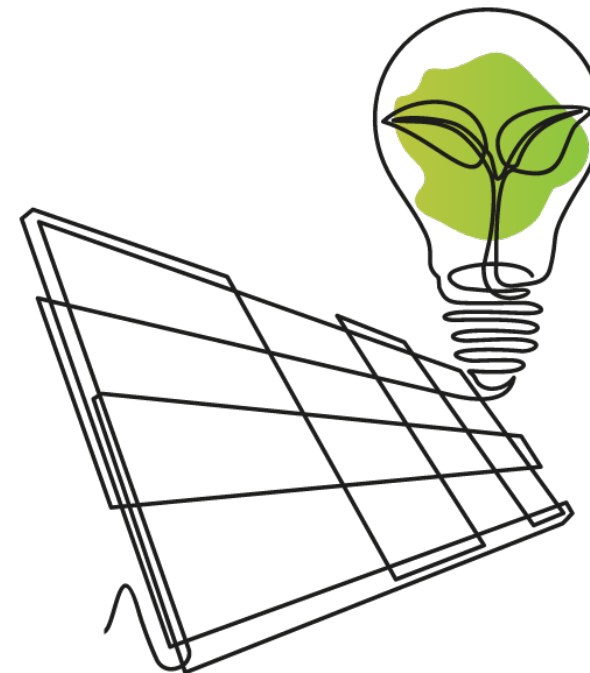


Comune di Forlì

Da consumatori a produttori/consumatori.

Per diminuire le emissioni di CO2 cogliendo i possibili vantaggi individuali e collettivi.

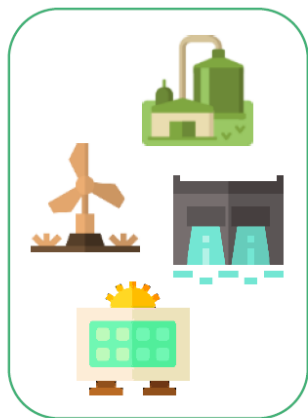
- **Miglioramento ambientale:** utilizzando impianti per la produzione di energia rinnovabile riduci l'uso di fonti fossili, favorendo la riduzione delle emissioni di CO2 e della dipendenza dalla rete elettrica.
- **Ritorno economico e riduzioni dei costi in bolletta:** contribuendo all'uso di soluzioni sostenibili dimostri di dare il tuo contributo alla transizione energetica e quindi puoi accedere ad agevolazioni statali e le premialità riconosciute dalle leggi in materia.
- **Coesione e sviluppo sociale:** entri a far parte di un ecosistema sostenibile, capace di generare benefici per te stesso, per i tuoi soci e per il territorio. Un vantaggio per tutti gli stake-holders!
- **Accesso agli incentivi e cumulabilità:** le comunità energetiche possono accedere al servizio/ meccanismo di valorizzazione e incentivazione dell'energia elettrica condivisa, che prevede tariffe premio e contributi a favore dei clienti finali, compatibili anche con altre agevolazioni.



La condivisione continua ad aggiungere valore alla nostra vita

Impianto di produzione

biogas, eolico, fotovoltaico,
idroelettrico, ecc.



Produzione
100 kWh

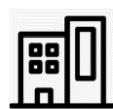


Utente 1

connesso all'impianto

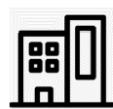
Autoconsumo fisico 20 kWh

Immissioni in rete
80 kWh



Utente 2

Prelievo da rete
20 kWh



Utente 3

Prelievo da rete
20 kWh

Risparmio in bolletta 20 kWh

Energia condivisa (Premio+corrispettivo unitario) 40 kWh
Energia immessa (RID o ML) 80 kWh

Un esempio di comunità energetica:
un vantaggio per tutti gli utenti!

Riduzione dei costi energetici per il consumatore iscritto alla comunità