

Il rinnovo della pianificazione territoriale e urbanistica: mitigazione e adattamento

«Non si può ricostruire come prima»:
aggiornare i Piani alla crisi climatica

«Eventi climatici estremi e realtà locali. Segni e suoni di Vaia»

Rudi Fallaci Forlì 8-11-2023

L'Autorità di bacino del PO



Otto Regioni,
migliaia di Comuni

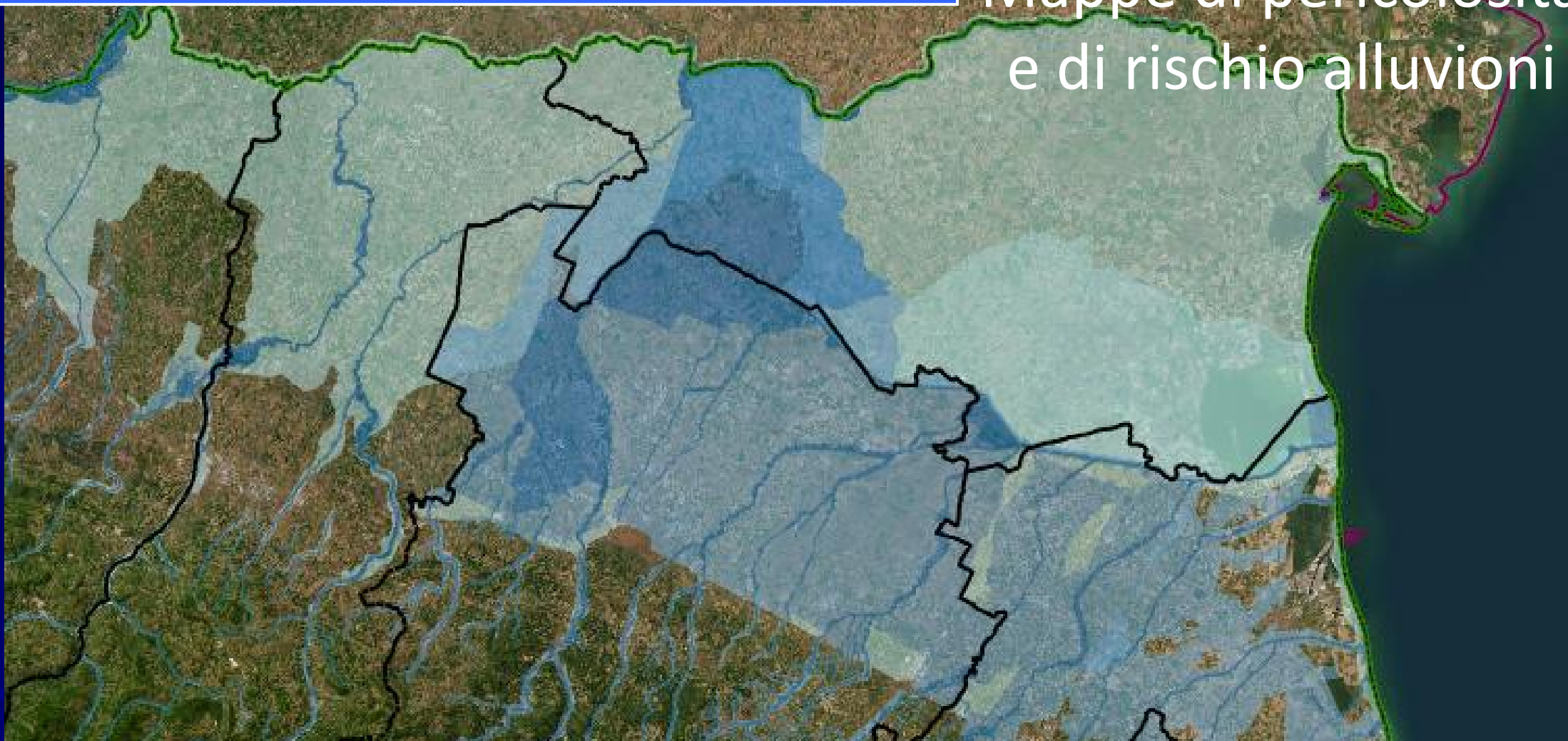
L'Autorità di Bacino del PO

•Cosa fa:

- Piano di Gestione del distretto idrografico del Po (Piano acque)
- Piano Bilancio Idrico
- Piano Gestione del Rischio Alluvioni (PGRA)
- Piani Assetto Idrogeologico (PAI)

A grande scala: il versante dell'adattamento

Mappe di pericolosità
e di rischio alluvioni



H-P3 (Alluvioni frequenti: tempo di ritorno tra 20 e 50 anni - elevata probabilità)

M-P2 (Alluvioni poco frequenti: tempo di ritorno tra 100 e 200 anni - media probabilità)

L-P1 (Alluvioni rare di estrema intensità: tempo di ritorno fino a 500 anni dall'evento - bassa probabilità)

A grande scala: il versante dell'adattamento

Mappe di pericolosità
e di rischio alluvioni

Forlì



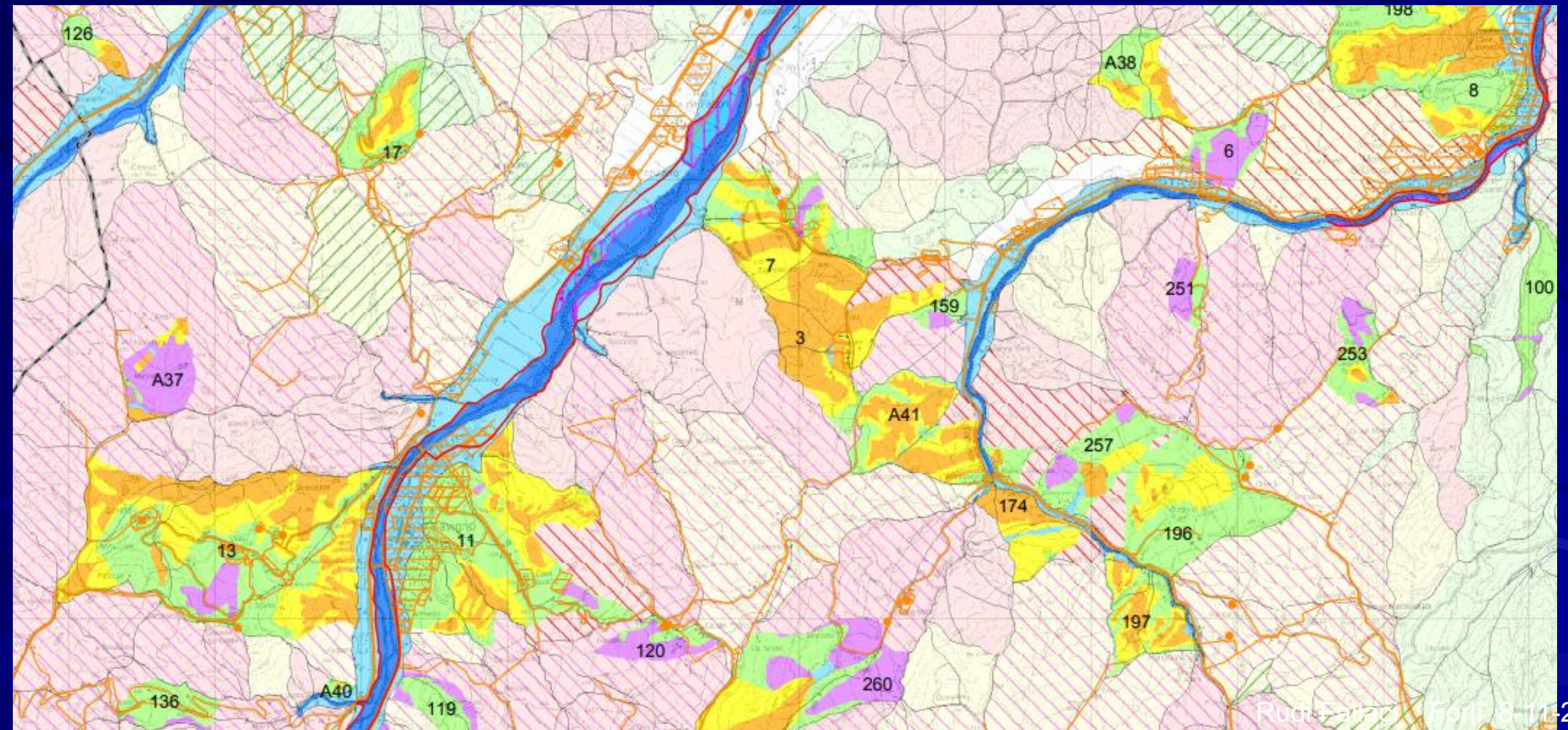
H-P3 (Alluvioni frequenti: tempo di ritorno tra 20 e 50 anni - elevata probabilità)

M-P2 (Alluvioni poco frequenti: tempo di ritorno tra 100 e 200 anni - media probabilità)

L-P1 (Alluvioni rare di estrema intensità: tempo di ritorno fino a 500 anni dall'evento - bassa probabilità)

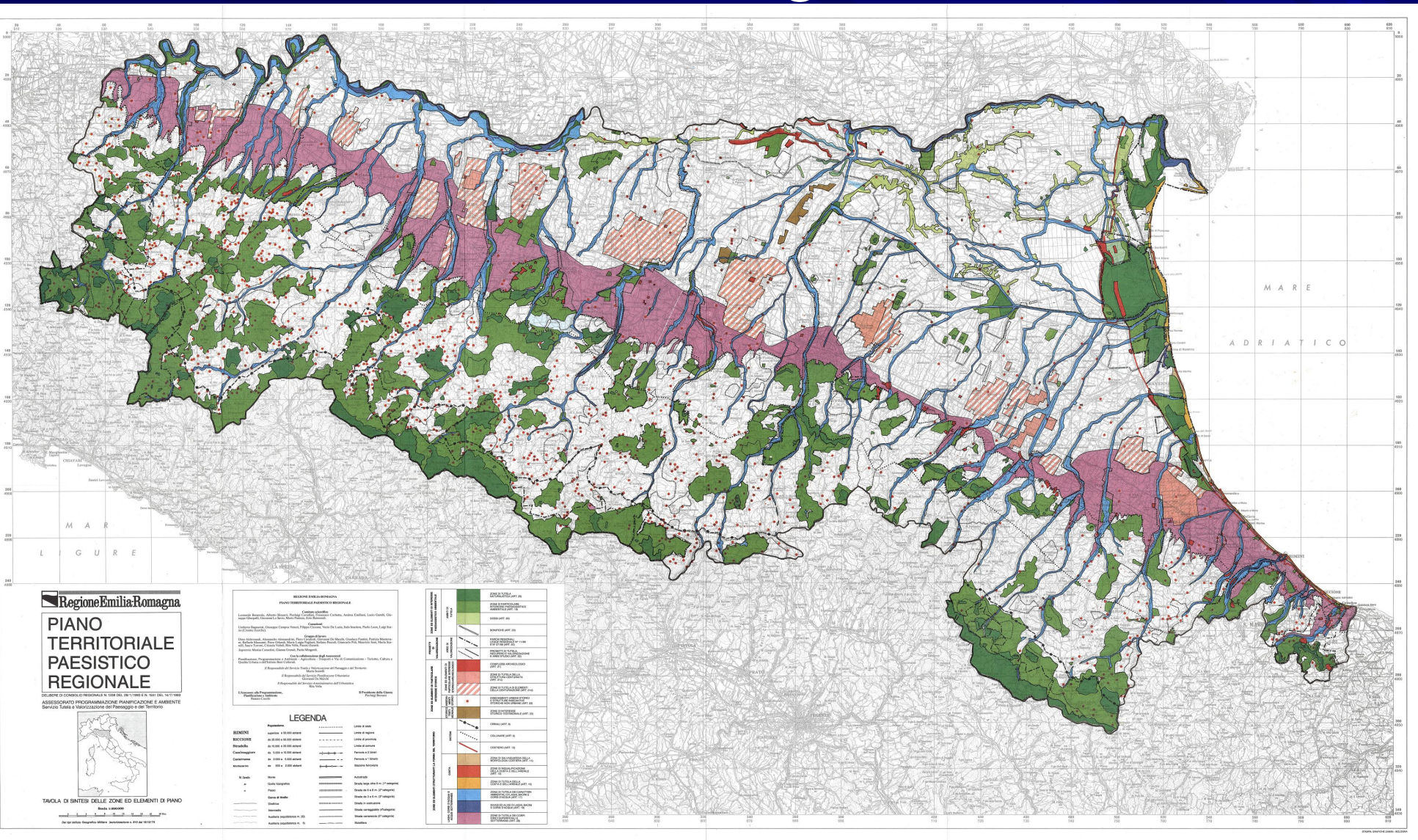
A grande scala: il versante dell'adattamento

Rischio frane: i Piani di Assetto Idrogeologico - PAI



A grande scala: il versante dell'adattamento

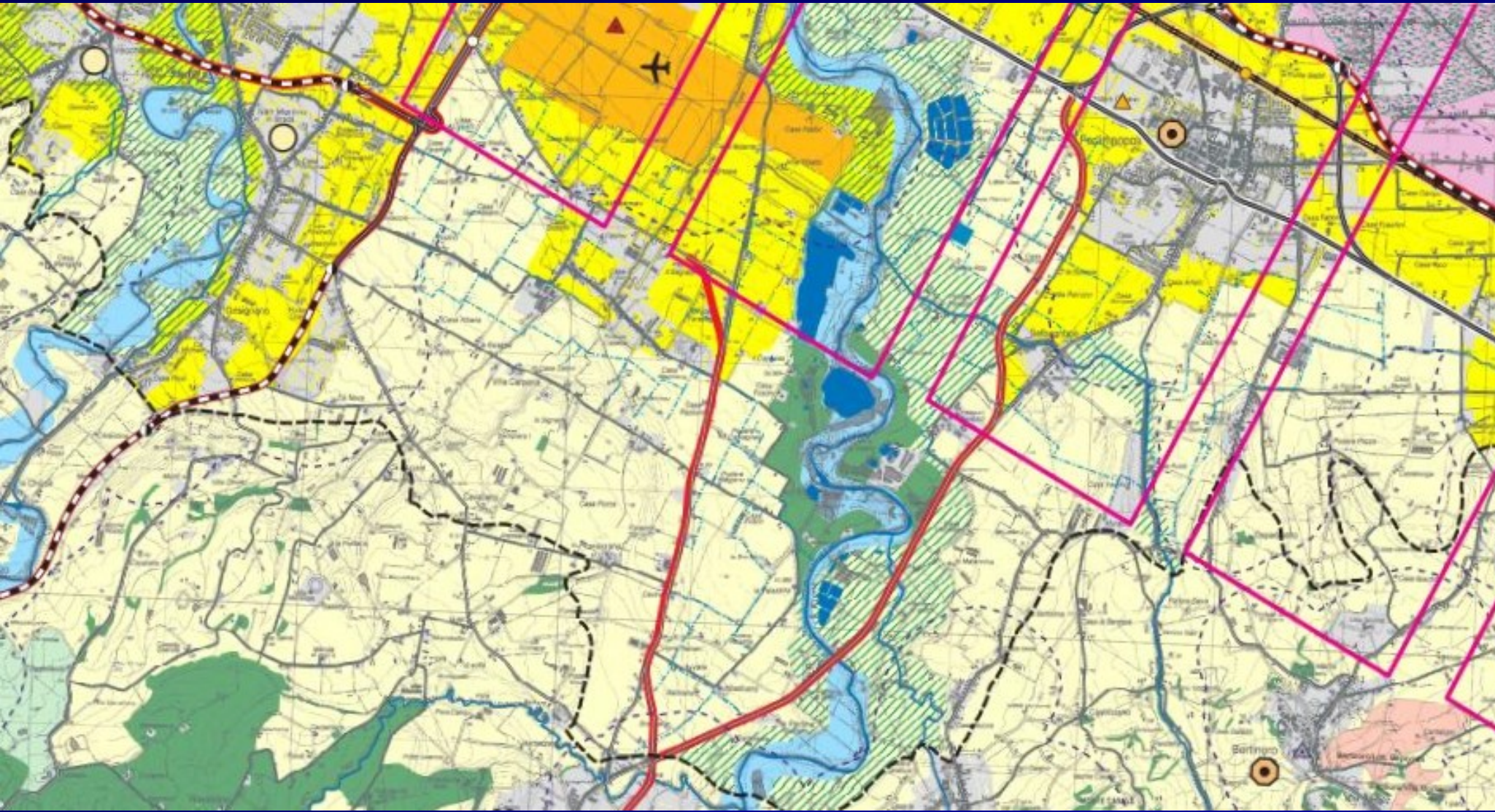
Il Piano Territoriale Regionale - PTR



(2010 !)

A grande scala: il versante dell'adattamento

Il Piano Territoriale di Coordinamento Provinciale



2006 !
(qualche
aggiornamento
nel 2015)

A grande scala: il versante della mitigazione

**UE :green new deal - la transizione energetica
(a scala nazionale: il PNIEC)**

A scala regionale: il Piano Energetico Regionale

Cosa fanno: fissano i target al 2030 e al 2050 di riduzione delle emissioni dei gas serra e definiscono le azioni per conseguire questi target :

Lato produzione:

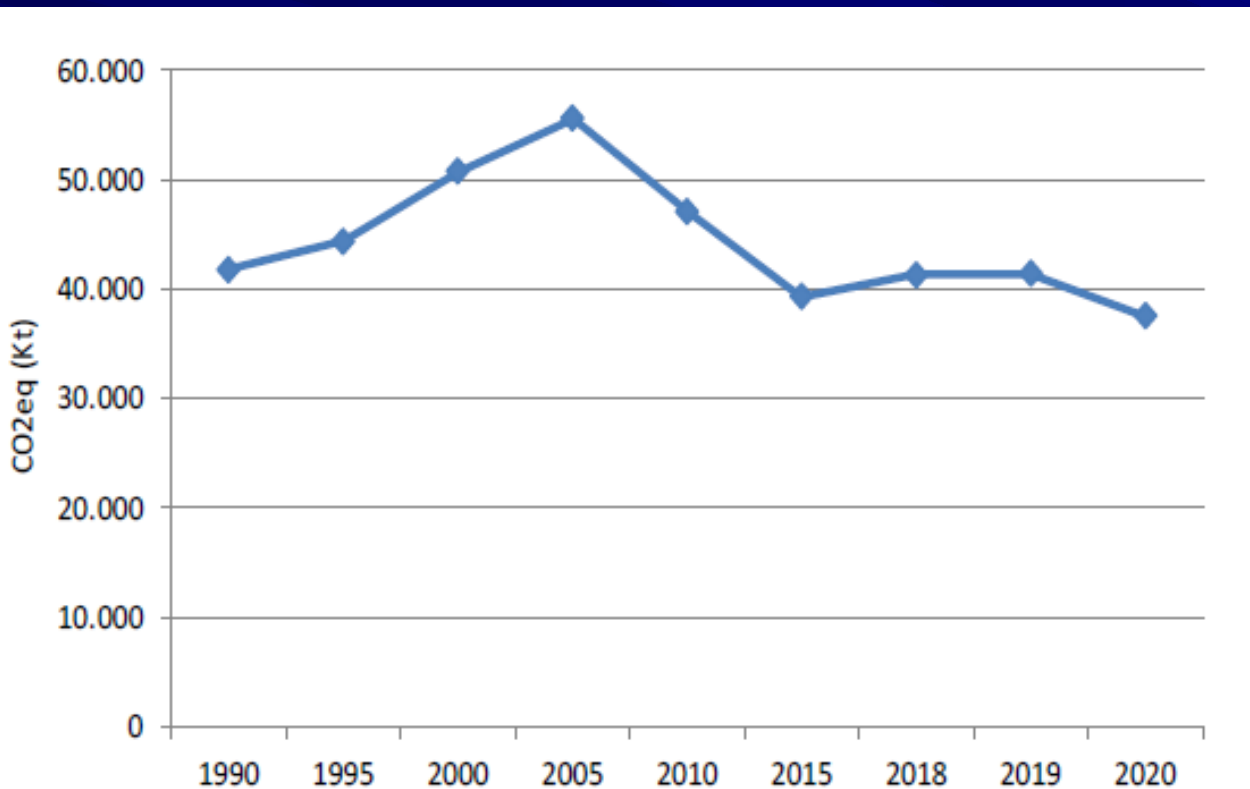
- riduzione delle fonti energetiche fossili
- aumento di produzione energetica dalle diverse fonti rinnovabili

Lato consumi : riduzione netta dei consumi energetici per ciascun settore: (industria, residenza, terziario, trasporti, agricoltura) attraverso

- efficientamento : (fare le stesse cose consumando meno
- e risparmio: (modificare comportamenti, sprechi

A grande scala: il versante della mitigazione

il Piano Energetico Regionale risale al 2017/18



Trend di emissioni di CO2 in Emilia-Romagna

Assumeva il target di produzione energetica da fonti rinnovabili al 2030 pari al 27% dei consumi energetici totali;
Ma intanto l'UE ha alzato l'asticella al 42,5% !

E manca il monitoraggio

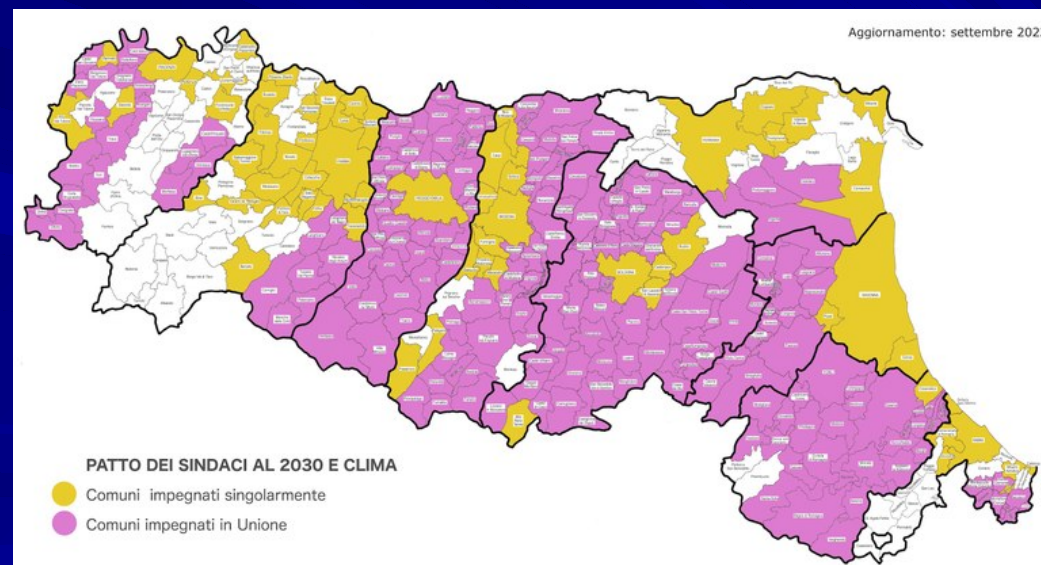
Il Piano Urbanistico

Legge urbanistica 24/2017 dal PSC al PUG - Obiettivi:

- ➔ drastica limitazione delle possibilità di crescita urbana urbanizzando nuovi suoli vergini;
- ➔ rigenerazione urbana, resilienza della città ai rischi climatici, incentivi all'efficientamento energetico e sismico degli edifici.

Però dopo 6 anni solo circa 20 Comuni su 330 hanno adeguato il loro piano urbanistico

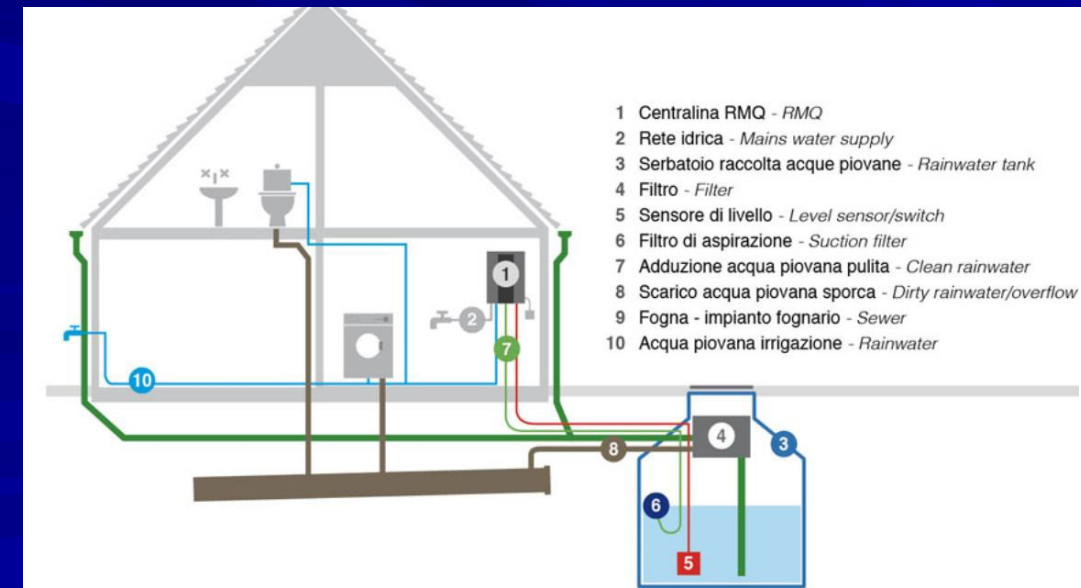
il Piano d'Azione per l'Energia Sostenibile e il Clima- PAESC (Patto dei Sindaci)



A scala comunale: adattamento/mitigazione

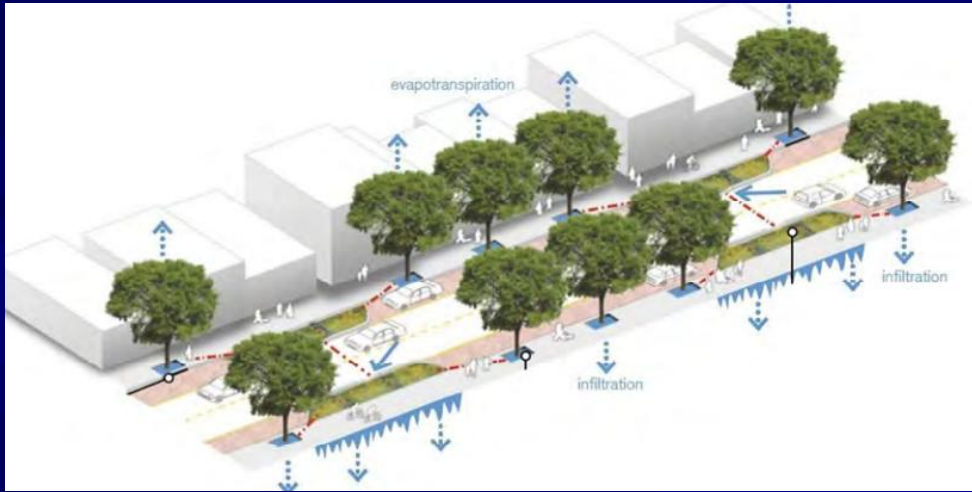


tecniche di drenaggio urbano sostenibile



A scala comunale: adattamento/mitigazione

Incremento delle alberature urbane



tetti verdi



A scala comunale: adattamento/mitigazione

Incremento delle alberature urbane:
i parcheggi



A scala comunale: adattamento/mitigazione



Per ridurre l'albedo:

- superfici bianche riflettenti
- schermature solari
- ombreggiamenti verdi



Il rinnovo della pianificazione territoriale e urbanistica: mitigazione e adattamento

Grazie

«Eventi climatici estremi e realtà locali. Segni e suoni di Vaia»

Rudi Fallaci Forlì 8-11-2023

